

ECKART GmbH
Guentersthal 4
91235 Hartenstein, Germany
Tel +49 9152 77-0
Fax +49 9152 77-7008
info.eckart@altana.com
www.eckart.net

ECKART America Corporation
4101 Camp Ground Road
Louisville, Kentucky 40211, USA
Tel +1 502 775-4241
Fax +1 502 775-4249
Toll-free: 877 754 0001
info.eckart.america.ky@altana.com
www.eckart.net

ECKART Asia Ltd.
Unit 3706-08, 37/F, Sunlight Tower
248 Queen's Road East, Wan Chai
Hong Kong
Tel +852 3102 7200
Fax +852 2882 5366
info.eckart.asia@altana.com
www.eckart.net

1/March2017.0 CO/PL/GA
022995XX0

This information and our technical advice – whether verbal, in writing or by way of trials – are given in good faith but without warranty, and this also applies where proprietary rights of third parties are involved. Our advice does not release you from the obligation to verify the information currently provided – especially that contained in our safety data and technical sheets – and to test our products as to their suitability for the intended processes and uses. The application, use and processing of our products and the products manufactured by you on the basis of our technical advice are beyond our control and, therefore, entirely your own responsibility.

With compliments



EDELSTEIN Ruby Red –
Chromatic Synthetic Pearlescent Pigments /
Farbintensive synthetische Perlglanzpigmente



EDELSTEIN Ruby Red – Chromatic Synthetic Pearlescent Pigments / *Farbintensive synthetische Perlglanzpigmente*

Mankind has always been fascinated by jewels. Egyptian Pharaohs decorated themselves with the intense color of shining rubies, Roman noblemen chose the sapphire as the most precious gift to make their wives. Today engineers value the extreme durability of diamonds.

Our new series of pearlescent pigments combines all the characteristics jewels have been valued for throughout centuries:

- Unique chromaticity and color intensity
- Powerful sparkle and gloss
- Emotions at first sight
- Outstanding durability

These features are made possible by a combination of our innovative, patented coating technology and the usage of premium synthetic silicate. Being a German company with the core competence in the manufacturing of effect pigments, we assigned the only suitable name to this new series – the German word for jewel:

Edelsteine faszinieren die Menschheit seit jeher. Ägyptische Pharaonen schmückten sich mit dem intensiven Farbenspiel strahlender Rubine, römische Adlige wählten den Saphir mit seiner einzigartigen Brillanz als Geschenk für ihre Ehefrauen. Heute schätzen Ingenieure die extreme Langlebigkeit von Diamanten.

Unsere neue Reihe von Perlglanzpigmenten vereint die Eigenschaften, für die Edelsteine seit Jahrtausenden geschätzt werden:

- *unvergleichliche Farbstärke und Intensität*
- *faszinierendes Funkeln und strahlenden Glanz*
- *unmittelbare emotionale Wirkung*
- *außerordentliche Beständigkeit*

Diese Eigenschaften verdanken unsere Perlglanzpigmente unserer innovativen patentierten Beschichtungstechnologie in Verbindung mit hochwertigem synthetischem Silikat. Als deutsches Unternehmen mit der Kernkompetenz in der Herstellung von Effektpigmenten haben wir dieser Neuentwicklung den einzig passenden Namen gegeben:

EDELSTEIN Ruby Red

Characteristics at a glance:

- Inimitable red color intensity
- High chemical stability
- Excellent shear stability
- Easy incorporation in all common applications

EDELSTEIN Ruby Red

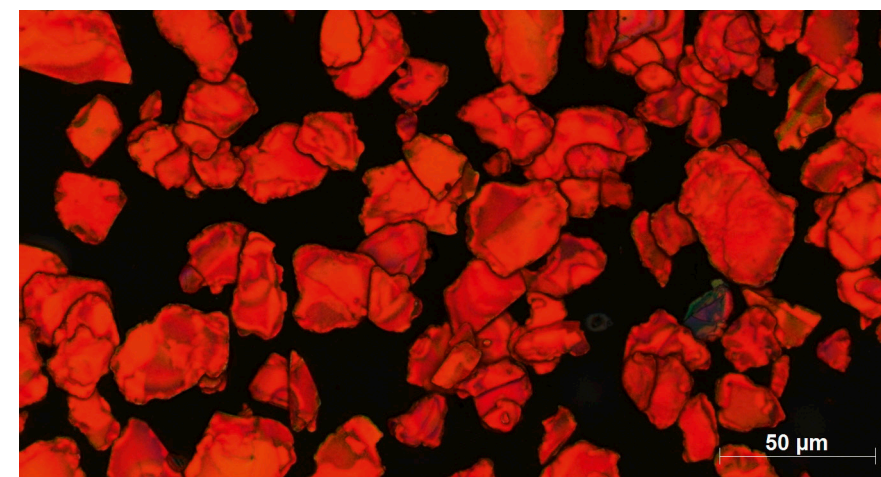
Eigenschaften auf einen Blick:

- *Unvergleichlich intensives Rot*
- *Hohe chemische Stabilität*
- *Hervorragende Scherstabilität*
- *Einfache Einarbeitung in allen gängigen Applikationen*

Physical Composition/ Physikalische Zusammensetzung	EDELSTEIN Ruby Red	Unit / Maßeinheit	Method / Methode
Synthetic Silicate / Synthetisches Silikat	41	%	ECKART internal testing/ ECKART-intern
Iron Oxide / Eisenoxid	57	%	
Tin Oxide / Zinnoxid	2	%	
Physical Properties/ Physikalische Eigenschaften			
Density / Dichte	3,9	g/cm ³	DIN 66137
Bulk Density / Schüttdichte	0,4	g/cm ³	EN ISO 60
Residual Moisture / Restfeuchte	< 0,6	%	DIN 55923
Electrical Conductivity / Elektrische Leitfähigkeit	< 350	µS	EN ISO 787-9
pH-Value / pH-Wert	3 – 8	–	EN ISO 787-9
Heat Stability / Hitzebeständigkeit	< 600	°C	Powder, Color Change
Particle Size Distribution / Teilchengrößenverteilung	10 – 40	µm	ISO 13320-1

Packaging Sizes / Verpackungseinheiten: 100 g Sample/Muster, 1 kg, 5 kg, 25 kg

Test Results / Prüfergebnisse Tests	Test Conditions / Prüfbedingungen	Test System / Prüfsystem	Results / Ergebnisse
Chemical Stability / Chemische Stabilität	1 week / 1 Woche NaOH, 5 % / 20 °C	1-coat, 10 % Pigmentation load / 1 Schicht, 10 % Pigmentierung	No color change / Kein Farbwechsel
Shear Stability / Scherstabilität	Internal test / Interne Prüfung	High Solid system, 10 % Pigmentation load / High-Solid-System, 10 % Pigmentierung	No pigment delamination / Keine Pigmentablösung



Light microscope picture of EDELSTEIN Ruby Red (opt. magn. 500x) /
EDELSTEIN Ruby Red unter dem Lichtmikroskop (500-fache optische Vergrößerung)